

copyright © 2024

<https://www.ruijie.com.cn>

<https://www.ruijie.com.cn/fw/>

<https://wind.ruijie.com.cn/>

7*24h <https://ocs.ruijie.com.cn>

7*24h 4008-111-000

— — <https://www.ruijie.com.cn/special/fw/tool/xryf/>

4008111000@ruijie.com.cn

doc@ruijie.com.cn



/

3.

	1
1	1
2	1
2.1	1
2.2	2
2.3	2
2.3.1	2
2.3.2	4
3	5
3.1	5
3.1.1	5
3.1.2	

1

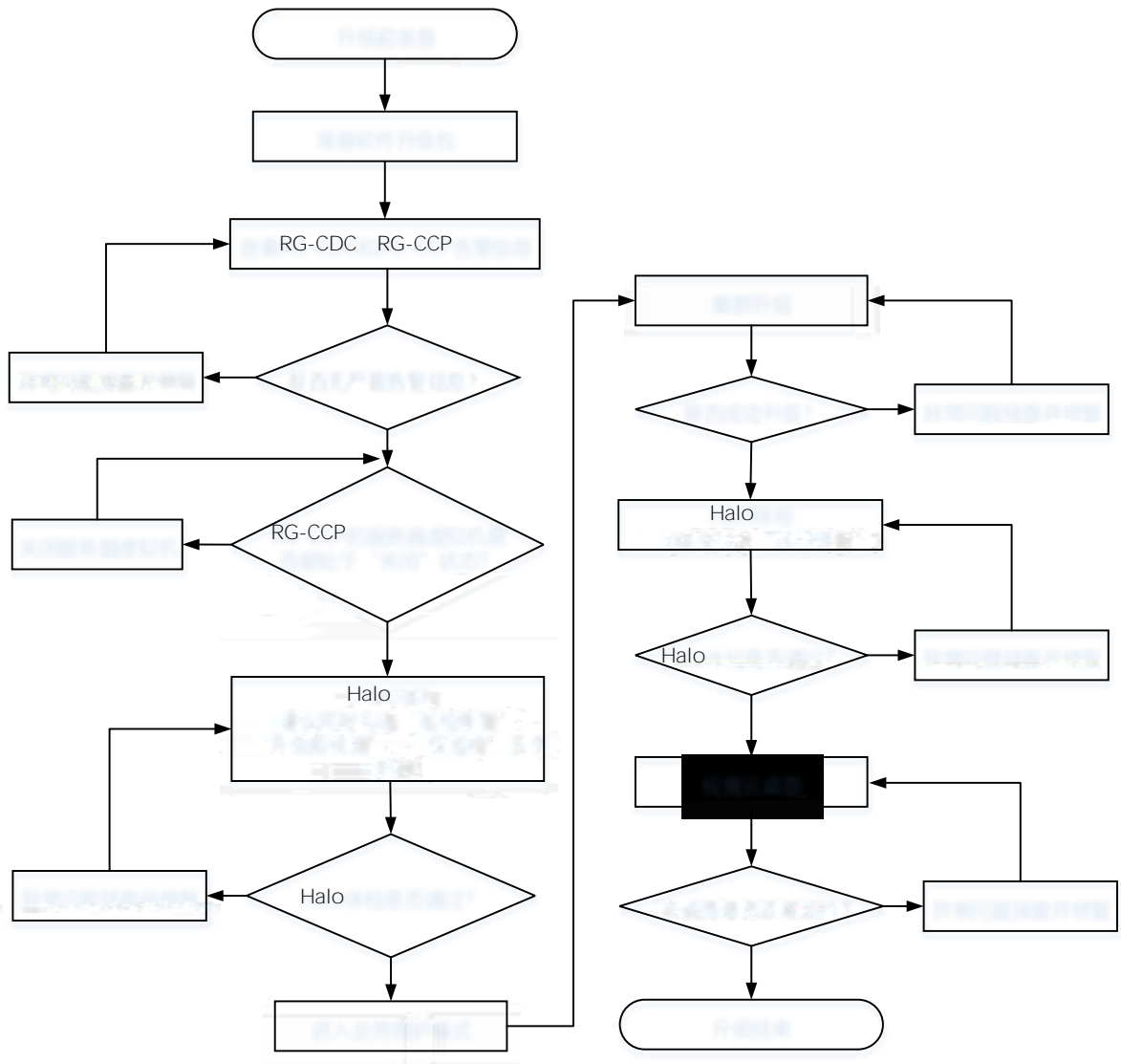
1-1

RCO	RCO Ruijie Cloud Office
VDI	VDI Virtual Desktop Infrastructure
IDV	IDV Intelligent Desktop Virtualization

VDI	Kylin 2107/2101 VDI SPACE_V1.0_R1
Win XP IDV	RCC-SPACE_V1.0_R1 Win XP IDV Win XP IDV RCC- SPACE_V1.0_R1
	RCC-SPACE_V1.0_R1 RG-CDC[]>>[

YGZG

2-1



2-2

			ISO
		<ul style="list-style-type: none"> • RG-CDC RG-CCP • RG-CCP " " • Halo RCO_V5.4_R1S4 • " " " " 	
		RG-CDC	ISO
	GuestTool	Linux Windows VDI	GuestTool GuestTool

3

3.1

3.1.1

IDV Kylin	Kylin IDV

- RCO_V5.4_R1S4 RG-CDC[]>>[]

IDV

5.



•

•

•

•

•

•

•

•

" " " "

VDI

VDI-Linux

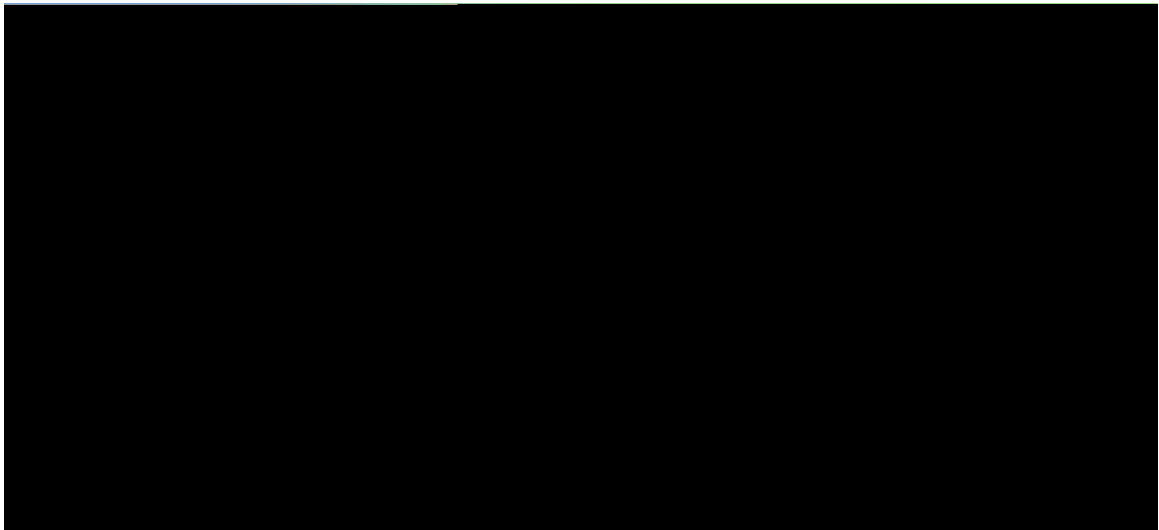
(1) https://<VIP>:8443 admin \

(2) []>>[]>>[] <

3-4



3-5





3.2

3.2.1

1. RCO

RCO RCO-ENT_V1.1_R1S1

(1) https://<VIP>:9230

(2) []>>[] < > RG-RCO-ENT_V1.1_R1S1.xxx.tar.gz

(3) " " < > " "



-

-

4008 111 000

2. SPACE

RCO SPACE RG-CDC

(1) []>>[]

(2) < > RG-RCC-SPACE_V1.0_R1.XXX_x86_64.tar.gz

(3) " " < > " "



-

-

4008 111 000

(4) https://<VIP>:8443 RG-CDC

(5) " " < > RG-CDC

3.2.2

ISO

ISO

3-8

(5)

< >

3-9

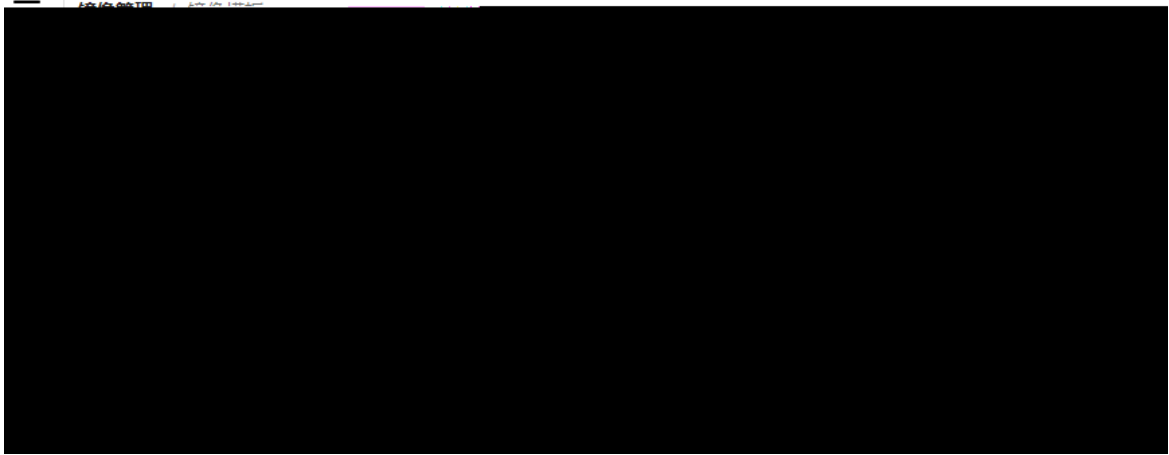


CMS

CMS

a []
b < >

3-12



c [] < >

3-13

镜像管理 镜像模板

确认 取消

镜像模板版本交付

* 交付对象: 全部云桌面 部分云桌面

云桌面:

动态池:

* 生效时间: 下次开机生效 立即生效

注意: 交付对象为源镜像一致且未被删除的原桌面

d

3-14

镜像管理 镜像模板

状态	操作系统版本	关联云桌面数 (个性 还原 总数)	版本名称
已发布	win10_64_18363	0 2 2	win10_20231121153548 当前版本

3.3

3.3.1 Halo

Halo

RG-CDC

90

3.3.2

(1)

https://<VIP>:8443

RG-CDC

(2) [

]

1

1

" "

3-15

(3) RG-



3-16



3.4

4

4.1

4.2

4.3

" "

5

5.1



/

RCC_V6.0_R4P4

5.1.1

1. TUI

TUI

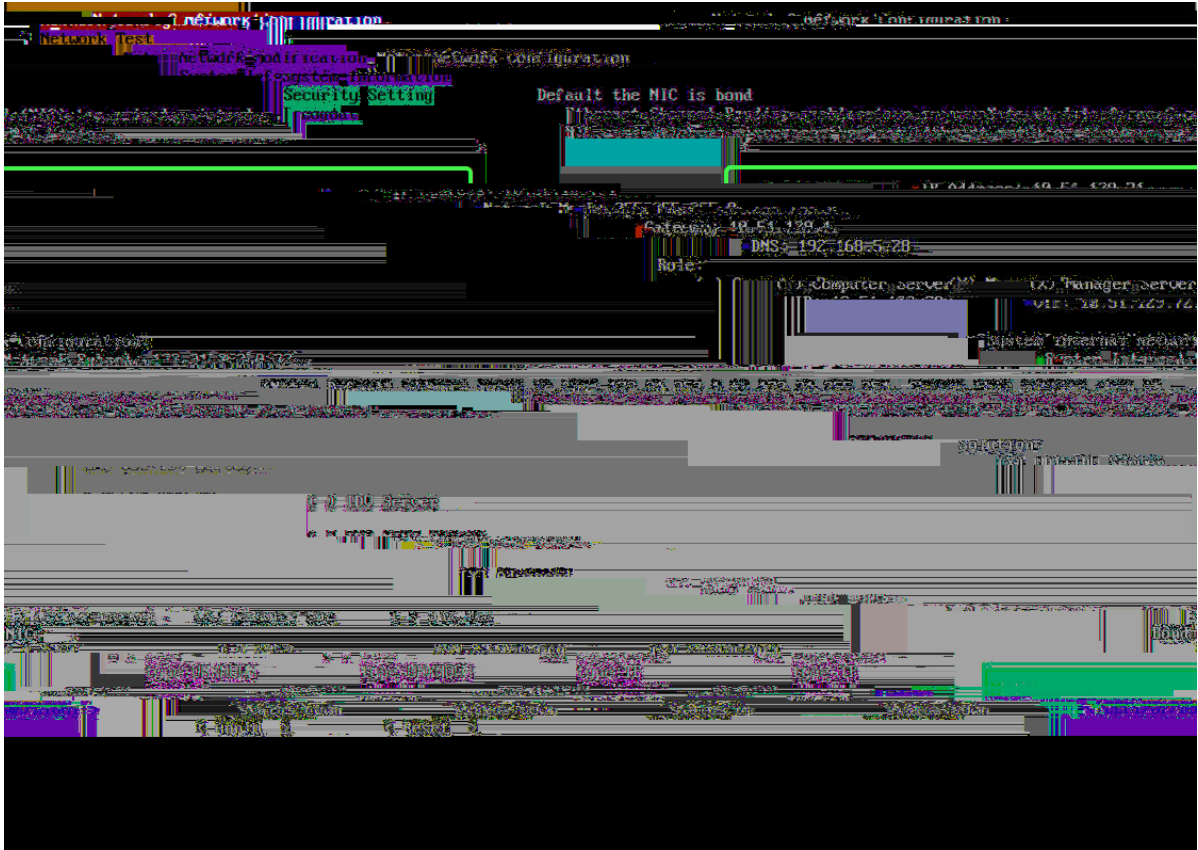
(1)

BMC

<F2>

TUI

TUI



2.

(1) RG-CDC[]>>[] VDI IDV TCI " "

(2) VDI IDV TCI



- VDI VDI 4008 111 000
- RCC_V5.X RCC-SPACE RCC_V5.X

a < >

		RG-CDC	RG-CDC
		[]>>[]>>[]	" "
		[]>>[]>>[]	<ul style="list-style-type: none"> • " PC " • " " • " " []>>[]>>[] • " SAG " []>>[]>>[]
	VDI	[]>>[]>>[VDI]	[]>>[]>>[]
		[]< >	[]>>[]<
		[]< >	[]>>[]

b < > < >
c []

5-4



(2)

[]>>[] < >
< >

5-5

确认 取消

编辑网络策略

* 网络名称:

xlec

* 绑定虚拟交换机:

扁平, 扁平网络

* 网络地址 (CIDR) :

10 . 52 . 64 . 0 / 24

可用IP数: 254

* 网关IP:

10 . 52 . 64 . 1

公网地址 内网地址 自定义地址

64 . 60 10 . 52 . 64 . 50 - 10 . 52

首选DNS:

· · ·

备用DNS:

· · ·

(3)

a []

5-8

↻
↓ 导出硬件信息
↑ 加载证书
↓ 批量下载永久证书

证书名称	证书状态
------	------

VDI并发授权 ● 使用中

(2) PA 4008-111-000
<https://www.ruijie.com.cn/fw/wd/87644/>

5.1.2

(1) TUI TUI
 (2) RCO-ENT_V1.1_R1S1 SPACE Halo
 Halo 90

5.1.3

1.

RG-CCP[] < >

5-9



2.

(1) [] < >
 (2) [] >>[]
 (3) [] >>[] VDI
 (4) [] >>[]

3.

	CMR
CMR	CMR

(1) RG-CDC[] < > CMR
 (2) [] >>[] < > [5.1.1 2.](#)
 (3) [] >>[] < >
 (4) < > GuestTool CMR



(5)

(6) < >

4.

[]>>[] < >
()